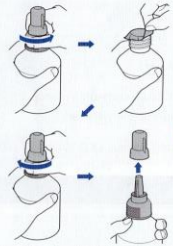


BT6001BK  
BT6009BK

Periksa nama model botol tinta pada label. Penggunaan tinta yang tidak benar dapat mengakibatkan kerusakan pada mesin.



lepaskan tutupnya 2, dan letakkan di bagian belakang penutup 3.



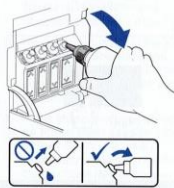
Remove the film and tighten the cap firmly, lock the film and turn the cap clockwise to lock it.  
Lepaskan film dan kencangkan tutup dengan kuat.

Remove the nozzle cap and insert the bottle nozzle firmly into the ink tank so that the ink does not spill.  
Gosok film penutup nosel dan masukkan nosel botol dengan kuat ke dalam tangki tinta agar tinta tidak tumpah.

The bottle is self-standing and the ink fills automatically until the bottle is empty. To fill the ink tank faster, squeeze the bottle on both sides.

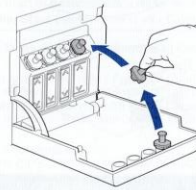
Botol dapat berdiri sendiri dan tinta terisi secara otomatis sampai botol kosong. Untuk mengisi tangki tinta lebih cepat, remas kedua sisi botol.

Botol tinta dapat berdiri sendiri dan tinta terisi secara otomatis sampai botol kosong. Untuk mengisi tangki tinta lebih cepat, remas kedua sisi botol.



When finished, remove the bottle, pointing the nozzle upward so the ink does not spill.  
เมื่อเสร็จเรียบร้อยแล้ว ให้ดึงขวดออกโดยหันหัวฉีดขึ้นด้านบนเพื่อไม่ให้หมึกหก

Setelah selesai, keluarkan botol, arahkan nosel ke atas agar tinta tidak tumpah.



Replace the ink tank cap. Repeat step 2 for the other ink tanks, and then close the ink tank cover.

Pasang kembali tutup tangki tinta. Ulangi langkah 2 untuk tangki-tangki tinta yang lain, dan kemudian pasang penutup tangki tinta.