

KAMUS DATA (ANALISA SISTEM)



NUR ZEINA MAYASARI,SE,MM

UNLA 2014

ANALISA SISTEM)



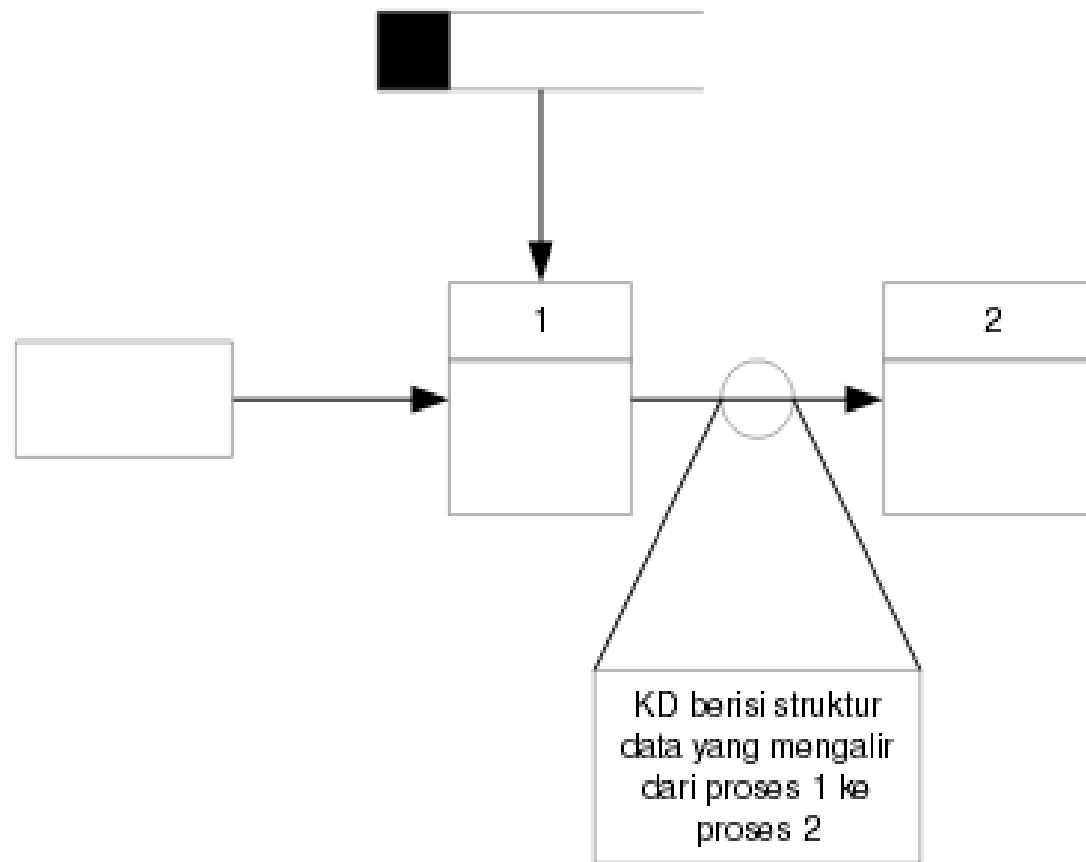
Kamus data (*data dictionary*) adalah suatu penjelasan tertulis mengenai data yang berada di dalam database.



KAMUS DATA

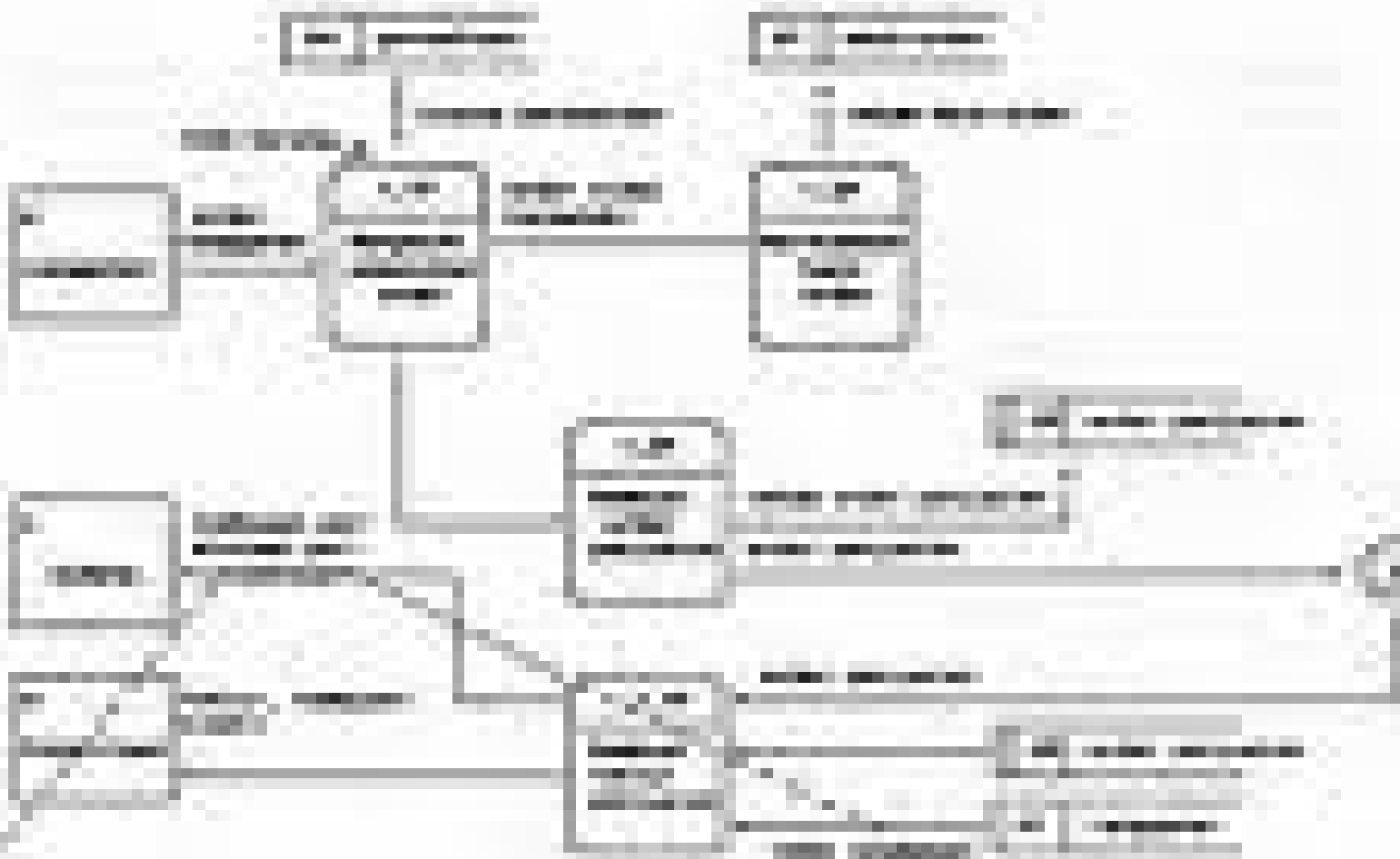
- ▣ Dengan menggunakan KD analisis system dapat mendefinisikan **data yang mengalir di system dengan lengkap.**
- ▣ KD di buat pada tahap analisis system dan digunakan baik pada tahap analisis maupun pada tahap perancangan system.
- ▣ **Pada tahap analisis,** KD digunakan sebagai alat komunikasi antara analisis system dengan pemakai system tentang data yang mengalir di system, yaitu tentang data yang masuk ke system dan tentang informasi yang dibutuhkan oleh pemakai system.
- ▣ **Pada tahap perancangan sistem,** KD digunakan untuk merancang input, merancang laporan-laporan dan database.

Kamus Data & DFD



Gambaran bagaimana kamus data terhubung ke diagram aliran data.

Contoh Kamus Data Dari DFD

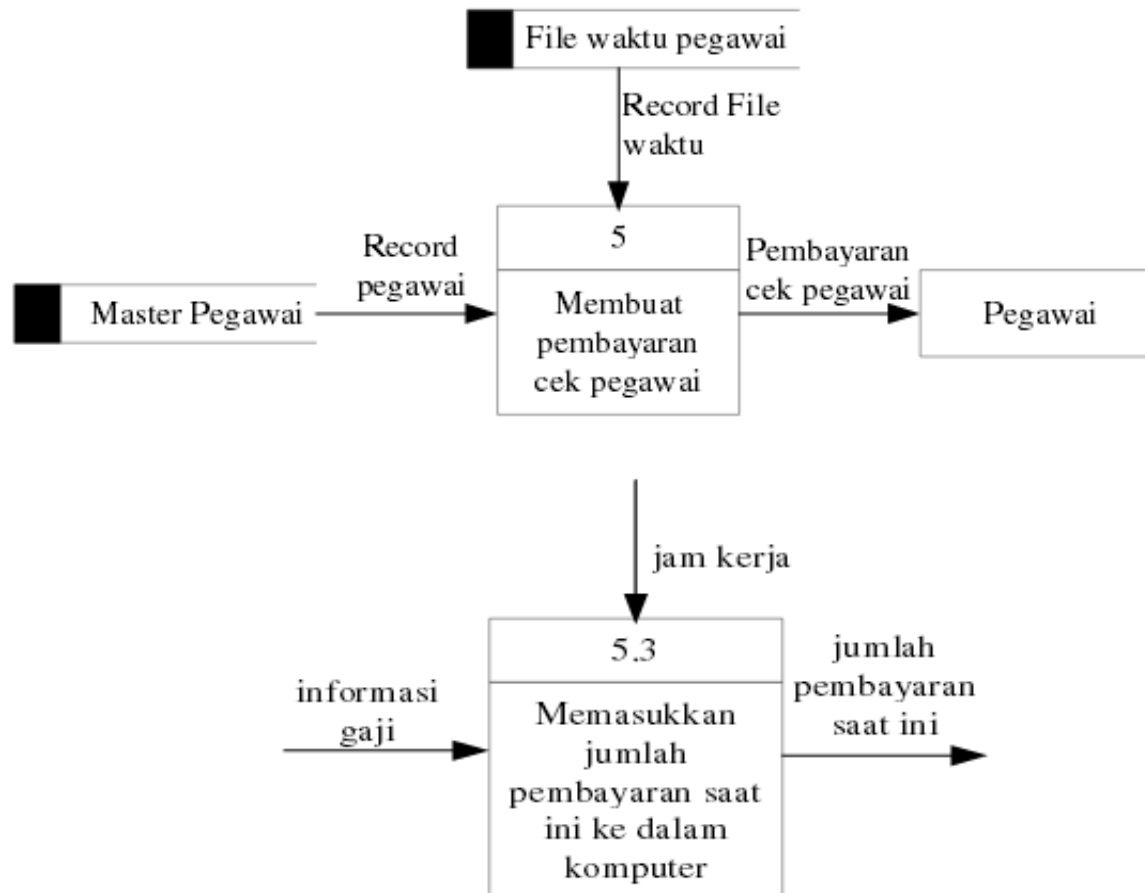


Arus Data Gaji

Contoh 2:

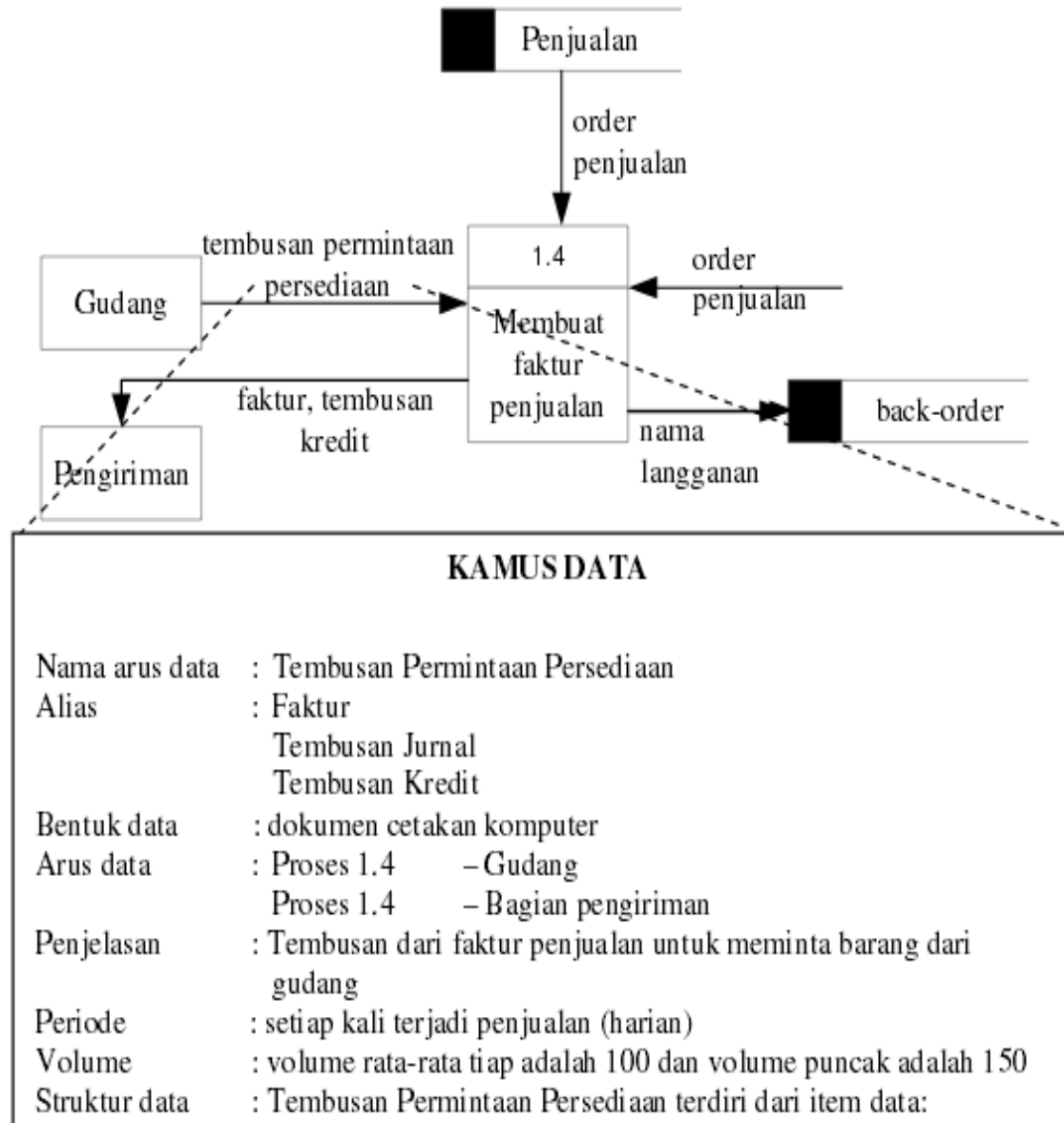
Dua diagram alir data di bawah ini dan masukan-masukan kamus data yang berhubungan untuk memproduksi pembayaran cek pegawai.

:



Arus Data Persediaan

berikut:



Struktur Data:

Record Pegawai = Nomor Pegawai +

Informasi Pribadi +

Informasi Gaji +

Informasi Pembayaran Saat Ini +

Informasi Gaji Tahunan Sampai Hari Ini

Record File Waktu = Nomor Pegawai +

Nama Pegawai +

Jam Kerja

Pembayaran Cek Gaji = Nomor Pegawai +

Nama Pegawai +

Alamat +

Jumlah Pembayaran Saat Ini +

Jumlah Gaji Tahunan Sampai Saat Ini

- ▣ Ketika kita melakukan penguraian suatu elemen menj
- ▣ adi elemen yang lebih sederhana,
- ▣ maka hal itu harus tergambar dalam kamus data

Kode Barang	Nama Barang	Unit Jual	Harga Satuan	Total Harga
X999	XXXXXXXXXXXXXXXXXX	9999	999.999	999.999.999
X999	XXXXXXXXXXXXXXXXXX	9999	999.999	999.999.999
X999	XXXXXXXXXXXXXXXXXX	9999	999.999	999.999.999
X999	XXXXXXXXXXXXXXXXXX	9999	999.999	999.999.999
X999	XXXXXXXXXXXXXXXXXX	9999	999.999	999.999.999

Total Penjualann : 999.999.999.999

Potongan Penjualan : 999.999.999.999

Pajak Penjualan : 999.999.999.999

Total Dibayar : 999.999.999.999

Jenis Penjualan : Cash/Credit

Untuk mengecek kebenaran (kelengkapan, konsistensi dan kontradiksi) dari kamus data, maka dapat digunakan testing dengan sejumlah pertanyaan sebagai berikut:

- Apakah semua aliran dalam DFD sudah didefinisikan dalam kamus data?
- Apakah semua komponen elemen data sudah didefinisikan?
- Adakah elemen data yang didefinisikan lebih dari satu kali?
- Apakah semua notasi yang digunakan pada kamus data sudah dikoreksi?
- Adakah elemen data dalam kamus data tidak menjelaskan sesuatu dalam data flow diagram, entity relation atau state transition diagram?

Terimakasih

▣ S

